


Liebe Tierbesitzer,

wir bitten Sie, folgende Ratschläge im Interesse Ihres Tieres zu befolgen:

Bitte lassen Sie Ihr Tier bei sonnigem Wetter nicht alleine im Auto. Da die Tiere nicht schwitzen können, erleiden sie sehr rasch einen lebensbedrohlichen Hitzschlag. Geöffnete Fenster genügen bei einem stehenden Auto nicht!


Liebe Hundebesitzer,

 bitte achten Sie darauf, dass Ihr Hund beim Öffnen der Autotür nicht auf die Strasse rennt.


Kommen Sie mit Ihrem Hund doch ein paar Minuten früher und gönnen Sie sich noch einen gemeinsamen Waldspaziergang.

Falls auf dem Gehweg mal ein Malheur passiert, stellen wir Ihnen gerne Kotentfernungstüchchen zur Verfügung. Dies schonnt die Nerven unserer Nachbarn und vermeidet die Verbreitung von Infektionserregern.

Liebe Katzenbesitzer,

 bitte transportieren Sie Ihre Katze aus Sicherheitsgründen in einer geschlossenen Transportbox und legen Sie etwas Zeitung oder ein altes Handtuch hinein.

Liebe Heimtierbesitzer,

 Bitte achten Sie auf einen zugfreien Transport. Bei Außentemperaturen über 23 °C sollten Heimtiere nur noch in dringenden Notfällen transportiert werden, da sie sehr hitzeempfindlich sind. Routinebehandlungen wie z. B. Krallenschneiden sollten auf kühlere Zeiten verlegt werden.



Vogelpatienten sollten Sie in einem kleinen Käfig in die Praxis bringen und vorher das Spielzeug entfernen. Es sollten nur noch 2 Sitzstangen vorhanden sein. Das vermindert die Verletzungsgefahr und erleichtert uns das Herausfangen aus dem Käfig zur Untersuchung. Bitte bringen Sie die Vögel nicht in Schuhkartons oder ähnlichem, da für unsere Diagnose die Beobachtung des Vogelverhaltens im Käfig wichtig ist. Bitte decken Sie den Käfig mit einem Tuch ab.

Vielen Dank. Ihr Praxisteam.

Anreise

Aus **Richtung Zweibrücken** kommend (A8) fahren Sie die Ausfahrt Limbach/Kirkel raus, fahren rechts ab Richtung Kirkel-Neuhäusel, immer geradeaus nach Kirkel rein, weiter bis zum Kreisel (1), dort rechts Richtung Praktiker. Am nächsten Kreisel (2) links ab. Unsere Praxis befindet sich auf der rechten Seite im zweiten großen Bürogebäude.

Aus **Richtung Lautzkirchen** kommend fahren Sie die Umgehungsstrasse bis zur Kaiserstrasse durch. Dann rechts ab bis zum Kreisel (1) . Dort links ab Richtung Praktiker. Weiter siehe oben.

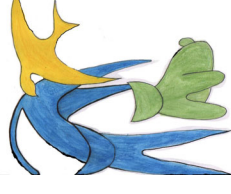
Aus **Richtung St. Ingbert** kommend fahren Sie die Kaiserstrasse bis zum Kreisel (1), dann siehe oben.

Aus **Richtung Neunkirchen** kommend fahren Sie am besten über Menschenhaus, Eschweilerhof, dann Kirkel rein und am ersten Kreisel rechts ab. Rechts liegt unsere Praxis.

Parkplätze

Es stehen Ihnen 8 praxiseigene Parkplätze zur Verfügung. Sollten diese einmal alle belegt sein, können Sie auch hinter dem Gebäude parken.

PRAXISLEITFADEN



KLEINTIERPRAXIS

CAROLA REICHE &
NICOLE WALTER

Am Tannenwald 4
66459 Kirkel
Tel.: (0 68 49) 99 16 06
99 12 06
Fax: (0 68 49) 99 12 01

Terminvergabe:
Montags bis Freitags
9 - 18 Uhr
Samstags
10 - 11 Uhr

Ihr Praxisteam

Wir -

Tierärztin Carola Reiche ,
Tierärztin Nicole Walter,
Tierärzthelferin Maria Messmer,
Tierärzthelferin Sandra Wachall,
Auszubildende Rebecca Zimmer

- setzen uns gemeinsam für das Wohlbefinden Ihres Tieres ein.

Auf die Kompetenz des Praxisteam als auch die Funktionsfähigkeit der Technik muss Verlass sein.

Deshalb legen wir besonders großen Wert auf regelmäßige Fortbildungen und leistungsstarke moderne Praxisgeräte.

Wir sind unter anderem Mitglied in der Akademie für tierärztliche Fortbildung, im Bundesverband praktischer Tierärzte und in der Arbeitsgemeinschaft Kleintierpraxis.

Wann darf ich mit meinem Tier in die Sprechstunde?

Unser Bestreben ist es, die Wartezeiten unserer Patienten möglichst kurz zu halten.

Deshalb bitten wir Sie, für die Sprechstunde stets einen Termin zu vereinbaren. Unabhängig davon werden Notfälle selbstverständlich bevorzugt behandelt, wodurch es in seltenen Fällen auch mal zu verlängerten Wartezeiten kommen kann.

In diesem Fall bitten wir Sie um Verständnis und denken Sie daran:

ES KÖNNTE AUCH IHR TIER SEIN.



Zahlungsarten

Sie können in unserer Praxis bar, per EC-Karte oder mit Kreditkarte bezahlen. Um den Verwaltungsaufwand gering zu halten, bitten wir Sie, Ihre Rechnung nach jeder Behandlung zu begleichen. Vielen Dank.

Telefonate

Bitte haben Sie Verständnis dafür, dass während einer Behandlung nur besonders dringende Telefonate an die Tierärztinnen durchgestellt werden. In den meisten Fällen können Ihnen auch die Tierärzthelferinnen kompetent weiterhelfen.

Unsere Leistungen

Akupunktur (TÄ C. Reiche)

Allgemeine Pflegemaßnahmen wie Krallen schneiden, Ohren säubern und Scheren

EKG (TÄ N. Walter)

Eigenbluttherapie

Entwurmung

Erste-Hilfe-Kurse

Erziehungsberatung

Gesundheitsbescheinigungen

Gesundheitscheck

Impfungen

Laboruntersuchungen

Operationen der Weichteile

Röntgen

TCM incl. Chinesischer Kräutermedizin (TÄ C. Reiche)

Ultraschalldiagnostik (TÄ N. Walter)

Zahnsteinentfernung per Ultraschall

Zahnbehandlungen